

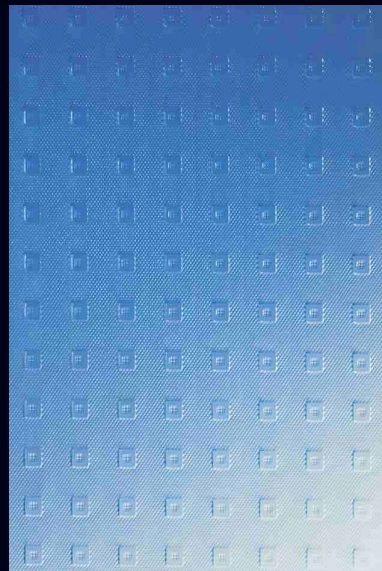
LAMBERTS

www.lamberts.info

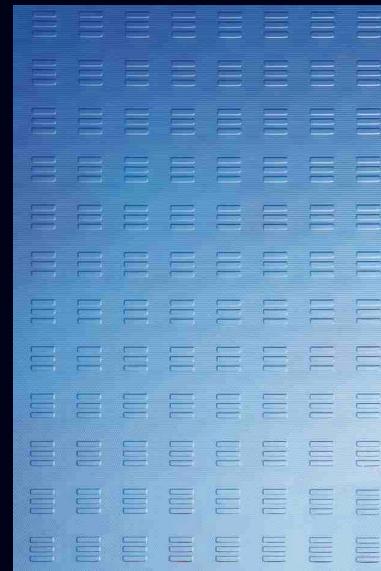
# ROYAL-Glass

- die Premium Serie

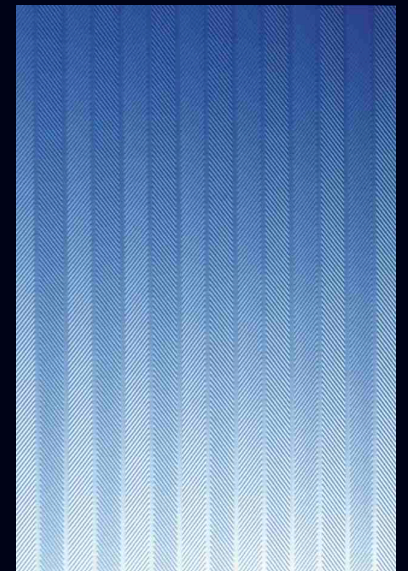
(Abbildungen etwas verkleinert)



ROYAL KING



ROYAL TRIO



ROYAL FLASH

LAMBERTS

## Orna-ment-glas

- die Classic Serie

(Abbildungen erste Reihe verkleinert)



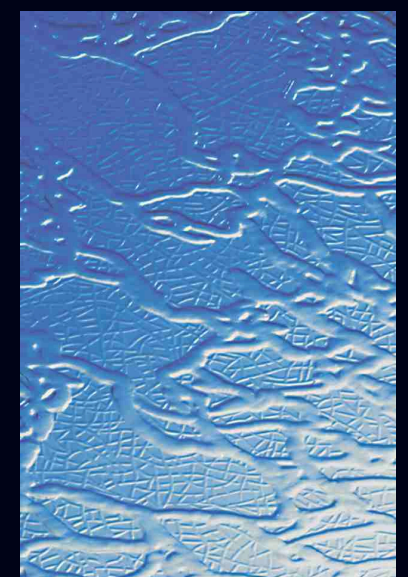
Ornament "BAROCK"



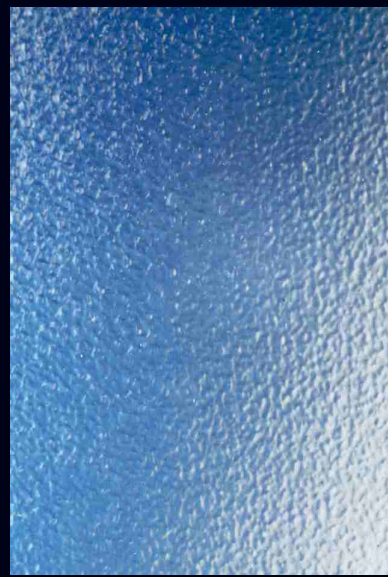
Ornament "SILK"



Ornament "ICE"



Ornament "D"



Ornament "504"



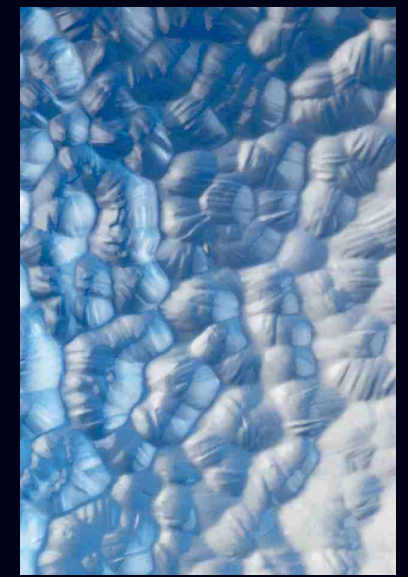
Ornament "520"



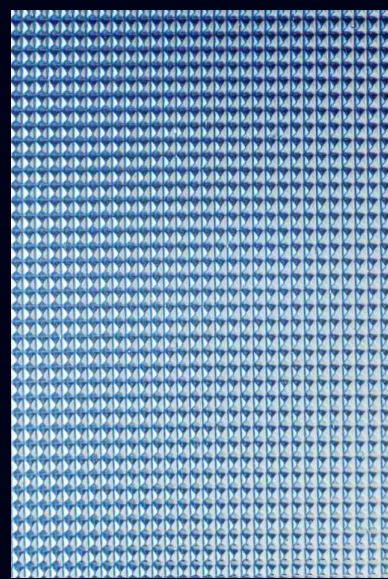
Ornament "521"



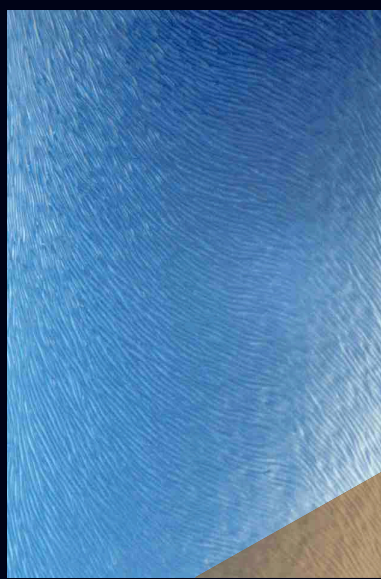
Ornament "523"



Ornament "528"



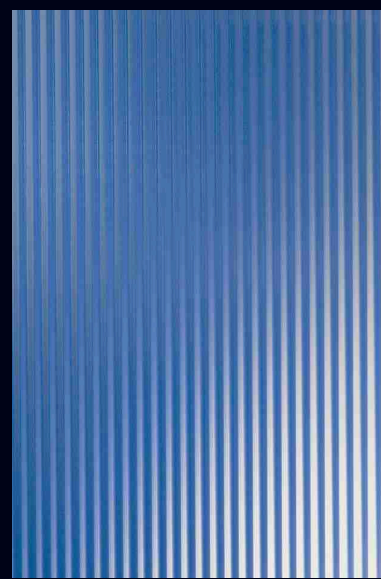
Ornament "597"



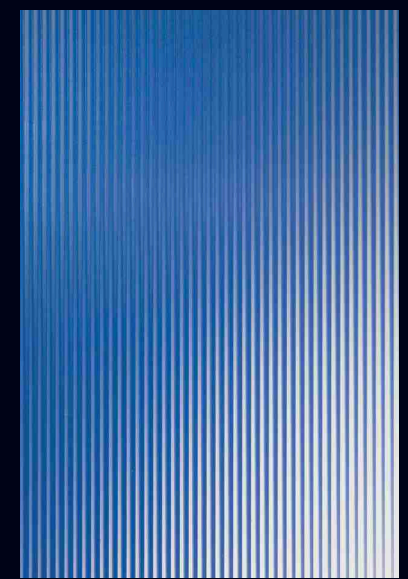
Ornament "A"



Ornament "B"



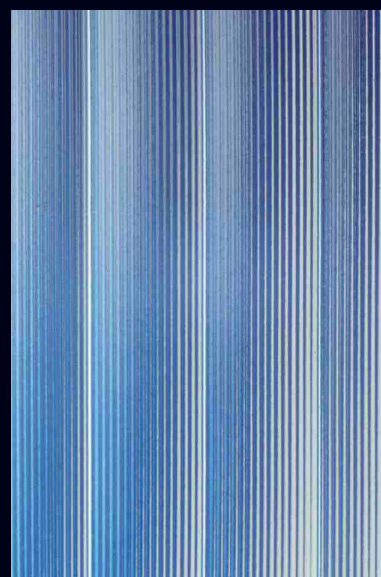
Ornament "FR"



Ornament "MR"



Primasolar



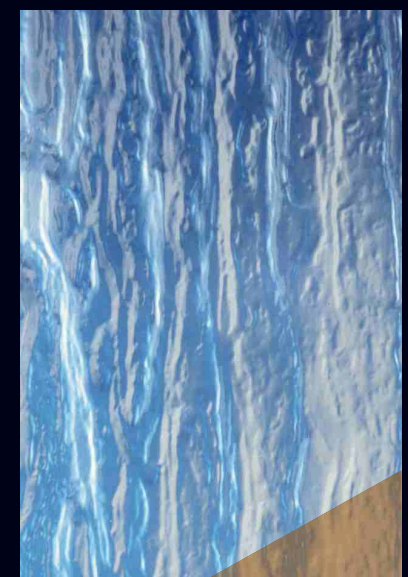
Ornament "L"



Ornament "S"  
auch als eisenarmes Solarglas



Ornament "K"



Ornament "Z-178"



Ornament "X-187"



"Effekt 2000"



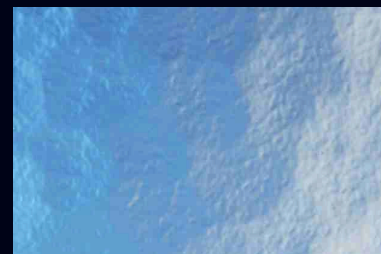
Neolit



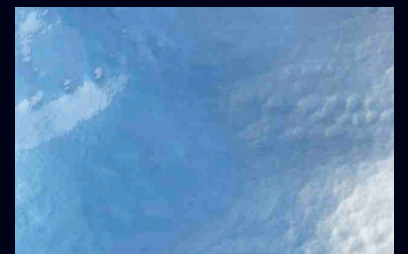
Kathedral, groß



Gartenglas



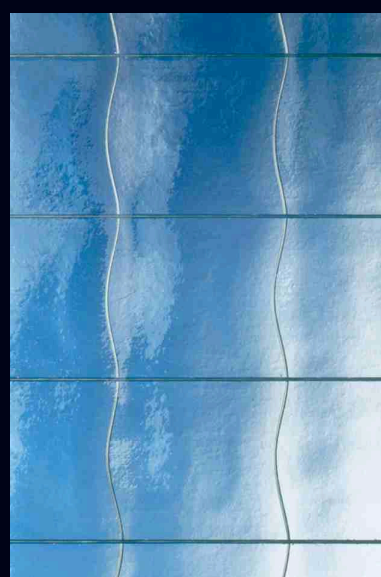
Kathedral, klein



Rohglas

LAMBERTS

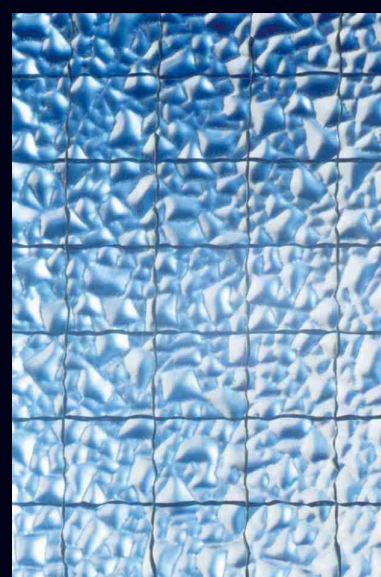
## Drahtglas, Drahtorna-mentglas



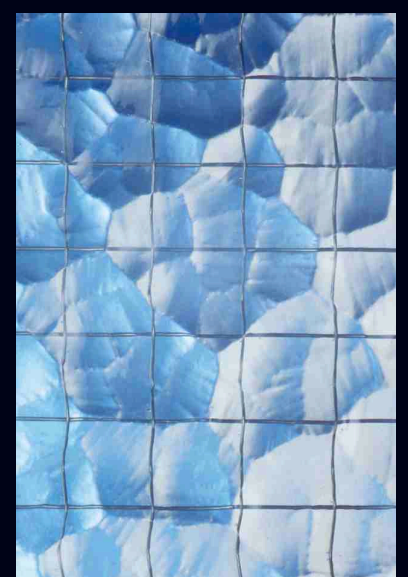
Drahtglas 1"



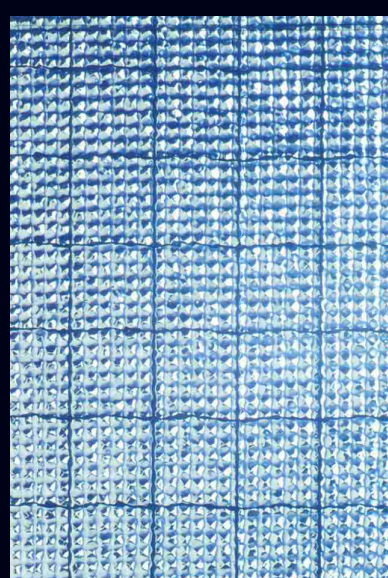
Drahtglas 1/2"



Drahtornament 521



Drahtornament 523



Drahtdifulit



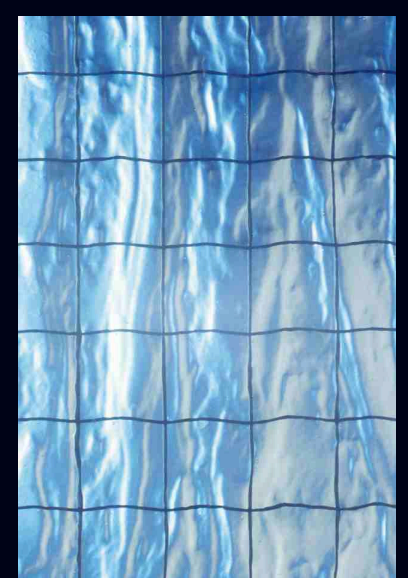
Draht-Neolit  
Ornament "C"



Ornament "E"



Ornament "X-187"



Ornament "Z-178"



## LAMBERTS Patterned Glass



Glasfabrik LAMBERTS, Europe's only private cast glass manufacturers not bound to a large corporate group, certified according to DIN EN ISO 9001:2000, manufacture patterned glass in accordance with DIN EN 572, Part 5.

A broad selection of patterned glass creations with widely differing structures with interesting light play effects, as well as excellent light scattering, provide architects and clients alike with attractive planning and design possibilities.

All top-quality rolled glass creations from LAMBERTS undergo stringent quality controls, as well as being manufactured by what it at the present time the most environmentally-friendly method known (among other things, by using the worldwide first and only oxygen-free glass melting furnace for architectural glass).

Patterned glass products from LAMBERTS satisfy the applicable European standards in respect of thickness tolerance and sheet dimension deviations.

Thanks to their excellent quality, patterned glass products from LAMBERTS are favourites for a wide variety of applications. (See below) also especially together with further refinement (such as toughened/tempered and/or laminated glass, insulating glass, screen printing, enamelling, or even mirror manufacture). Window-glass doors, insulating glass, Space partitions, Internal partition, walls, Furniture glazing, Shower cabins, Sanitary fittings, Balustrades, Wall claddings, Glass laminate sheets, Facades, Canopies/Sylights.

Apart from it, it is possible to produce special customized patterns in cooperation with the customer (more information available at our sales staff).

## LAMBERTS Wired Glass and Wired Patterned Glass

Glasfabrik LAMBERTS, Europe's only private cast glass manufacturers not bound to a large corporate group, manufacture pattern glass in accordance with DIN EN 572, Part T 6.

All top-quality rolled glass creations, from LAMBERTS, undergo stringent quality controls, as well as being manufactured by what it at the present time the most environmentally-friendly method known (among other things, by using the worldwide first and only oxygen-free melting furnace for architectural glass).

Wired glass products from LAMBERTS satisfy the applicable European quality standards with regard to thickness tolerance (7 mm; min.: 6,6 mm; max.: 7,7 mm thick), as well as sheet dimensional information about CE-marking is available at our website [www.lamberts.info](http://www.lamberts.info).

LAMBERTS are currently offering wired glass products in 15 different standard dimensions, which provides customers with an economical and efficient cutting result. As well as this, we are also in a position to offer fixed dimensions within the framework of larger orders.

Naturally, all national and international relevant standards and construction laws are to be strictly observed at any time!

All informations are based on the "General Terms and Conditions" as well as on the "Terms of Technical Informations and Supply" of the Glasfabrik LAMBERTS.

# LAMBERTS

## LAMBERTS Ornamentglas



Die Glasfabrik Lamberts als einziger privater und nicht konzerngebundener Gussglasproduzent Europas, zertifiziert nach DIN EN ISO 9001:2000, fertigt Ornamentglas nach DIN EN 572, T. 5.

Eine vielfältige Auswahl an sehr unterschiedlich strukturierten Ornamentgläsern mit interessanten Lichtspielen sowie einer hervorragenden Lichtstreuung eröffnen dem Architekten und Bauherrn attraktive Planungs- und Gestaltungsmöglichkeiten.

Sämtliche Gläser von Lamberts durchlaufen aufwendige Qualitätskontrollen und werden darüber hinaus auf die derzeit umweltfreundlichste Weise (u.a. unter Verwendung des weltweit ersten und einzigen sauerstoff-oberflächen-Schmelzofens für Architekturglas) hergestellt.

Ornamentgläser von Lamberts entsprechen in Dickenoleranz sowie Tafelmaßabweichungen den geltenden europäischen Normen, Informationen zum Ü-Zeichen und zur CE-Kennzeichnung erhalten Sie unter [www.lamberts.info](http://www.lamberts.info).

Ornamentgläser von Lamberts werden aufgrund ihrer hervorragenden Glasqualität gerne für die vielfältigsten Anwendungen (siehe unten) dabei zum Teil auch weiterverarbeitet (wie z.B. ESG/TSG, VSG, Isolierglas, Siebdruck, Emaillierung oder auch Verspiegelung).

Ganzglasüren, Isoliergläser, Raumteiler, Innentrennwände, Möbelerglasung, Duschkapfen, Sanitäranlagen, Estrustrungen, Wandverkleidungen, Glaslamellen, Fassaden, Vordächer, Oberflöher. Die Anfertigung von Sonderornamentgläsern ist nach Rücksprache möglich (weitergehende Informationen erhältlich von unserem Verkaufspersonal).

## LAMBERTS Drahtglas und Drahtornamentglas

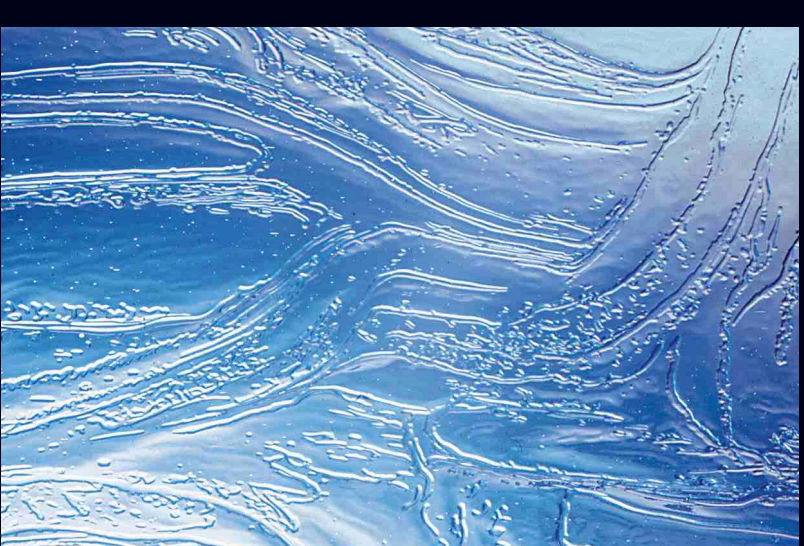
Die Glasfabrik LAMBERTS als einziger privater und nicht konzerngebundener Gussglasproduzent Europas fertigt auch Gussgläsern mit Drahtgemäß nach DIN 1249, T. 4, DIN EN 572, T. 6.

Drahtgläser von LAMBERTS entsprechen in Dickenoleranz (7 mm; min.: 6,6 mm; max.: 7,7 mm Dicke) sowie Tafelmaßabweichungen den geltenden deutschen bzw. europäischen Normen.

LAMBERTS bietet Drahtgläser in z. Z. 15 verschiedenen Standardmaßen an, was dem Kunden einen Rahmen größerer Aufträge anzuzielen.

Die Anwendung von Lamberts-Drahtgläsern folgt in Deutschland insbesondere den Vorgaben der geltenden, technischen Regel für die Verwendung von linienförmig gelagerte Überkopverglasungen. Natürlich sind desweiteren alle relevanten nationalen und internationalen Baunormen und bautechnischen Bestimmungen jederzeit stiftzubeachten!

Es gelten grundsätzlich die "Allgemeinen Geschäftsbedingungen", sowie die technischen Informationen und "Technischen Lieferbedingungen" der Glasfabrik LAMBERTS in der jeweils aktuellen Fassung.



## Architekturglas

# LAMBERTS

Glasfabrik LAMBERTS GmbH + Co KG

Postfach 560 • D-95624 Wunsiedel-Hohenheim

TEL +49 (0)9232 - 605-0 • FAX +49 (0)9232 - 605-33

[www.lamberts.info](http://www.lamberts.info) • mail: [info@lamberts.info](mailto:info@lamberts.info)

3. Auflage dt./engl.

[www.lamberts.info](http://www.lamberts.info)